





DESCRIPTION DU PRODUIT

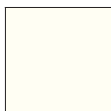
Le modèle **Tension** est un système de traction opposée de la toile à enrouleur, entraîné vers l'avant par des vérins à gaz comprimé. Si l'inclinaison recommandée est utilisée, il offre une protection contre la pluie et une résistance au vent jusqu'à 92 km/h. Il est difficile de surpasser les valeurs qui ont pu être mesurées sur une toile de protection solaire grâce au système à ZIP latéral. Le modèle Tension est un store d'extérieur monté en applique pour les structures fixes comme les vérandas, les toits vitrés ou les puits de lumière.

L'écoulement de l'eau se fait par la barre de charge sur le côté. La commande se fait au moyen d'un moteur radio Somfy 230 V RTS. Toile standard Precontraint 302 ou polyester, avec Soltis 86/88/92 ou W96 en option. Largeur du store 150 à 600 cm, profondeur de store possible 160 à 600 cm.

CARACTÉRISTIQUES D'UNE LIVRAISON STANDARD

Store extérieur de véranda à enrouleur pour une utilisation avec inclinaison. Axe d'enroulement à double paroi de \varnothing 130 mm entouré d'un cache en deux parties, coulisses de guidage 86 x 77 mm en deux parties avec profilé intérieur pour guider la moitié de fermeture éclair qui se trouve contre la toile. Avancée de la toile par des vérins à gaz comprimé intégrés dans les coulisses de guidage. À partir d'une largeur de store de 450 cm, les axes de soutien de toile de \varnothing 70 mm sont fournis. Toile standard Precontraint 302 ou polyester, avec Soltis 86/88/92 ou W96 en option. Confection dans le sens de la laize. Entraînement par moteur radio Somfy RTS 230 V. Fixation par supports de 115 mm de haut. Livraison sans vis de fixation ni chevilles.

COLORIS D'ARMATURE STANDARD



Blanc (RAL 9010)



Anthracite Vo5



Bronze Vo2

Option : Coloris spéciaux de la gamme RAL laqués moyennant une plus-value.

DONNÉES DE COMMANDE

N° de modèle	Inclinaison I en cm
Coloris de l'armature	Côté moteur (dos au mur)
N° de toile	Accessoires électriques
Avancée	
Largeur	

TOILES COMPATIBLES

Utilisation avec inclinaison Para Starlight, 100 % polyester, groupe de prix 2, indice de protection solaire UPF 50+.
Toile Precontraint PVC 302 imperméable. Comportement au feu B1 selon DIN 4102-1.
Soltis 86/88/92, comportement au feu B1 selon DIN 4102-1 (convient uniquement comme protection solaire, plus-value, voir les accessoires).
Soltis W96, comportement au feu M2 selon DIN 4102-1. Plus-value, voir accessoires.
max. largeur 300 cm, max. avancée 300 cm

CARACTÉRISTIQUES TECHNIQUES

Largeur Module simple de 150 à 600 cm

Avancée De 160 à 600 cm

Inclinaison de toit voir le tableau

Avancée	A en cm	200	250	300	350	400	450	500	550	600
Inclinaison	l en cm	45	55	60	70	80	125	140	155	170
	l en degré	13	12.7	11.5	11.5	11.5	16	16.3	16.5	16.5

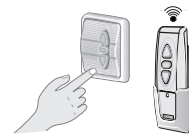
Sens de manœuvre Plan incliné du haut vers le bas

Norme CE Contrôlé selon les normes UNI EN 1932 et DIN EN 13561
Classe de résistance au vent 6, 92 km/h ; 25,6 m/s, pression nominale d'essai 400 N/m²

Poids du store Env. 6 kg/m²

MANŒUVRE

Moteur électrique Moteur radio Somfy Altus RTS 70N (sans télécommande)
Longueur de câble 250 cm, sans fiche
En option, connexion par fil Somfy LT60 avec réglage mécanique des fins de course au moyen de touches de réglage. Longueur de câble 250 cm, sans fiche.
Remarque :
Pour pouvoir régler les fins de course sur un moteur connecté par fil, il faut avoir accès à la coque de protection supérieure du coffre. Pour ce faire, il doit y avoir un espace libre d'au moins 20 cm vers le haut et 10 cm des deux côtés.



MONTAGE

Type de montage

- Par des supports sur la structure porteuse
- Jusqu'à 450 cm d'avancée, avec 2 supports par coulisse de guidage
- À partir de 450 cm d'avancée, avec 3 supports par coulisse de guidage

MODÈLE ET VARIANTES

Modèle 19-1107



Sans poteaux



Min. 150 cm
Max. 600 cm

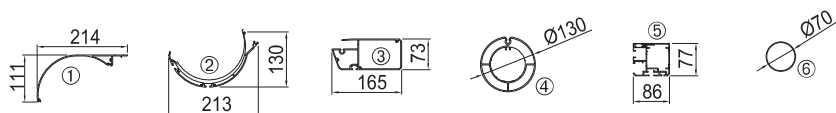
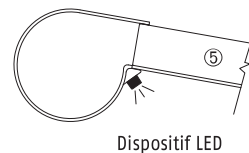
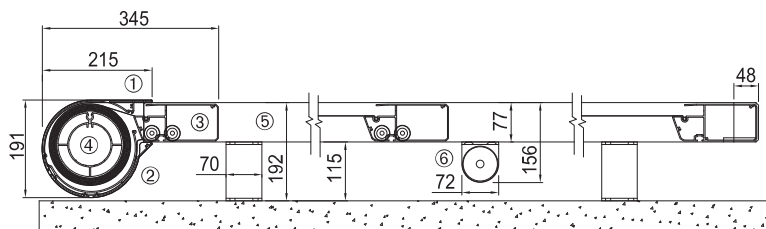


Min. 160 cm
Max. 600 cm

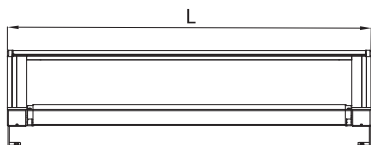
REMARQUES

Le store a été conçu pour servir de protection solaire. Si l'inclinaison indiquée est respectée et si les axes de soutien de toile prédéfinis sont utilisés, le store peut aussi servir de protection contre la pluie. Le store est prévu pour une intensité de précipitation maximale autorisée de 8 mm/h, soit 8 litres/m² et par heure, ce qui correspond à une intensité de pluie modérée. En cas de forte tempête, il est conseillé de replier le store pour éviter la formation de poches d'eau.

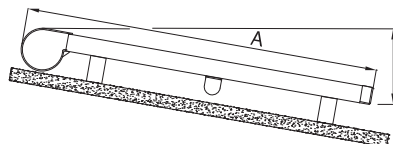
TECHNIQUE ET DIMENSIONS DE LA VERSION INCLINÉE



Avancée	A en cm	200	250	300	350	400	450	500	550	600
Nombre de supports par coulisse	Quantité	2	2	2	2	2	2	3	3	3
Nombre d'axes de soutien de toile ⑥ Compris à partir d'une largeur de 450	Quantité	1	1	1	1	1	1	2	2	2



Vue du devant



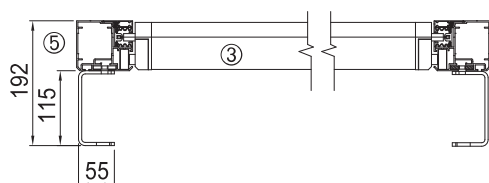
Vue de côté

LÉGENDE

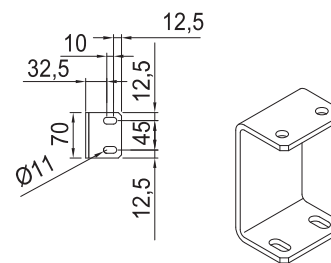
1. Coque de protection supérieure
2. Coque de protection inférieure
3. Barre de charge
4. Axe d'enroulement
5. Coulisse de guidage
6. Axe de soutien de toile

- L = Largeur de commande
 A = Dimensions de commande pour l'avancée
 I = Inclinaison

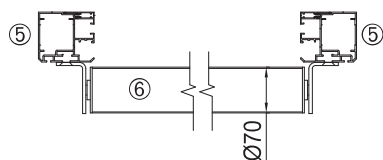
TECHNIQUE ET DIMENSIONS



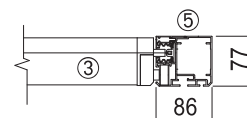
Détails des supports
(supports de hauteur spéciale, voir accessoires)



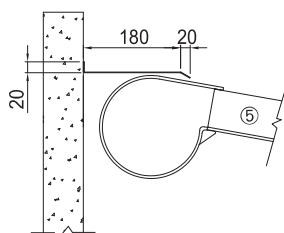
Support



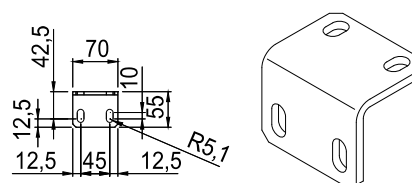
Détails de l'axe de soutien de toile



Détails de la coulisse de guidage



Auvent de protection contre la pluie en option 19-1501



Option Équerre pour niche au lieu du support standard, sans supplément

LÉGENDE

1. Coque de protection supérieure
2. Coque de protection inférieure
3. Barre de charge
4. Axe d'enroulement
5. Coulisse de guidage
6. Axe de soutien de toile